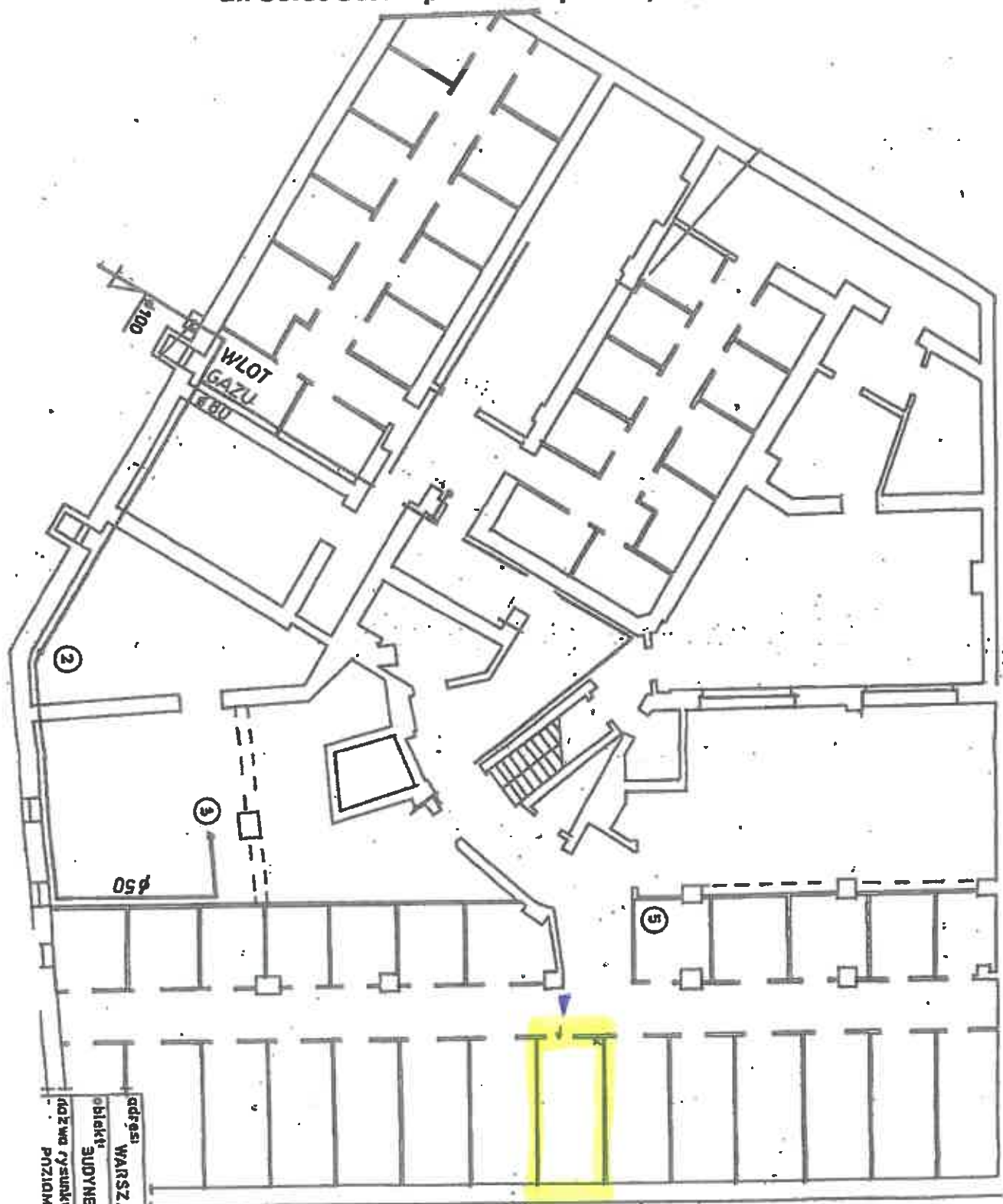


Lokal użytkowy

ul. Solec 30A – piwnica o pow. 6,11 m²



x 2 x 2
n.st.
nego
yki
zone
ww.

adres:	WARSZAWA UL. SOLEC 30A
obiekt:	BUDYNEK MIESZKALNY
data rysunku:	RZUT PIWNIC
data:	09.96
nr. proj.:	2
inst. wyk.	
inst. proj.	